

# 中国建设银行江苏省分行“乾元添利”开放式资产组合型人民币理财产品 2017 年 5 月月度投资管理报告

报告日：2017 年 5 月 31 日

中国建设银行江苏省分行“乾元添利”（按日）开放式资产组合型人民币理财产品于 2014 年 1 月 7 日正式成立。截至报告日，本产品规模为 14,670,472,974.51 元。

## 一、报告期投资者实际收益率

根据产品说明书和中国建设银行江苏省分行 2017 年 5 月 3 日发布的《关于调整“乾元添利”（按日）开放式资产组合型人民币理财产品客户预期年化收益率的公告》约定，2017 年 5 月 1 日至 2017 年 5 月 7 日投资者实际收益率如下表所示：

投资期	1≤T<31	31≤T<61	61≤T<91	91≤T<181	181≤T<365	T≥365
投资者实际收益率	2.15%	2.50%	3.05%	3.25%	3.50%	3.55%

2017 年 5 月 8 日至 2017 年 5 月 31 日投资者实际收益率如下表所示：

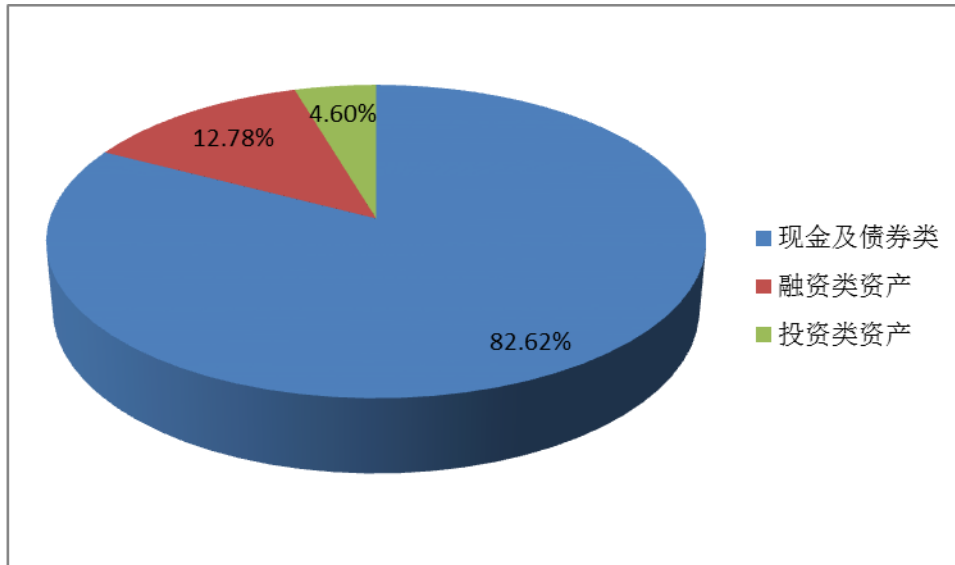
投资期	1≤T<31	31≤T<61	61≤T<91	91≤T<181	181≤T<365	T≥365
投资者实际收益率	2.50%	3.00%	3.25%	3.40%	3.65%	3.75%

其中：T 为投资期，单位：天

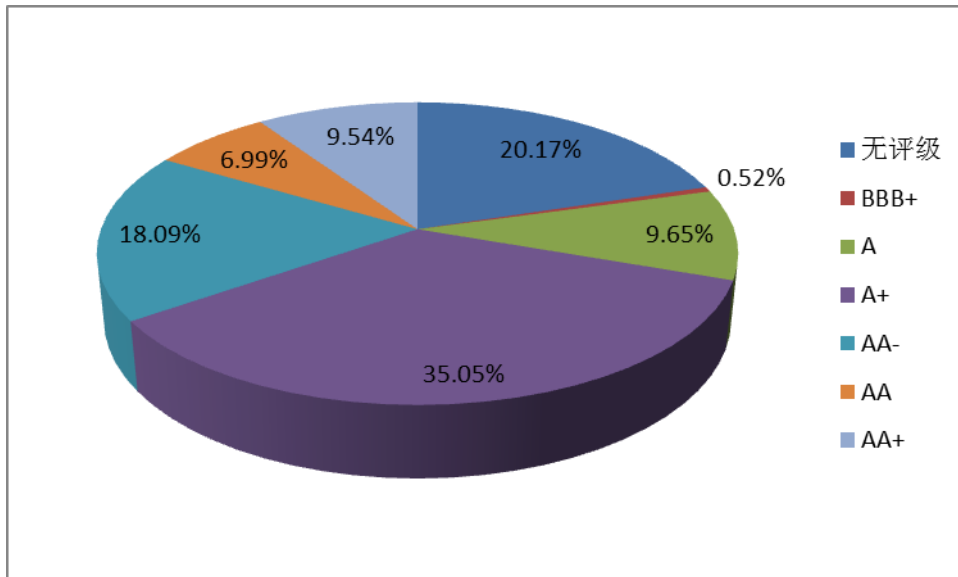
相关收益及计算方法，请具体查阅对应的收益率调整公告及产品说明书。

## 二、产品投资组合详细情况

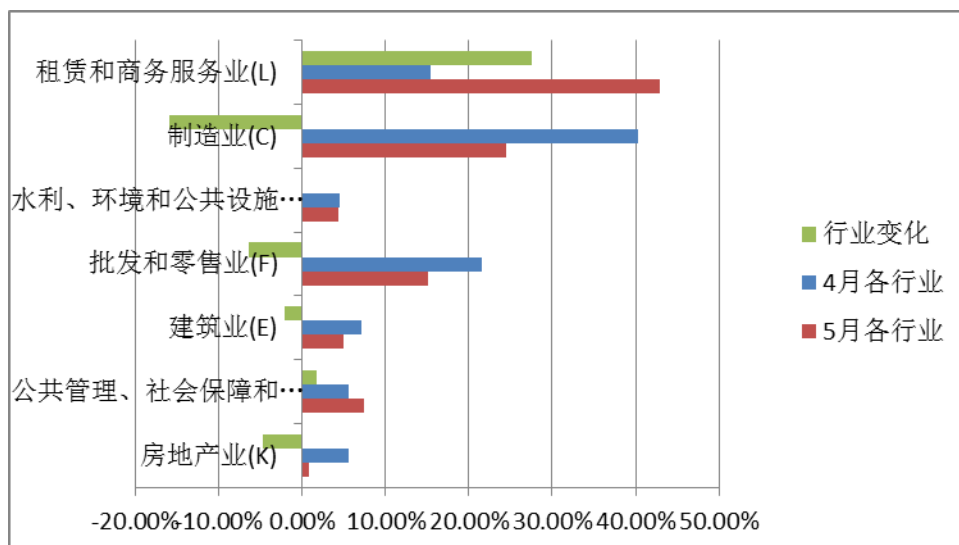
### （一）投资组合的基本情况



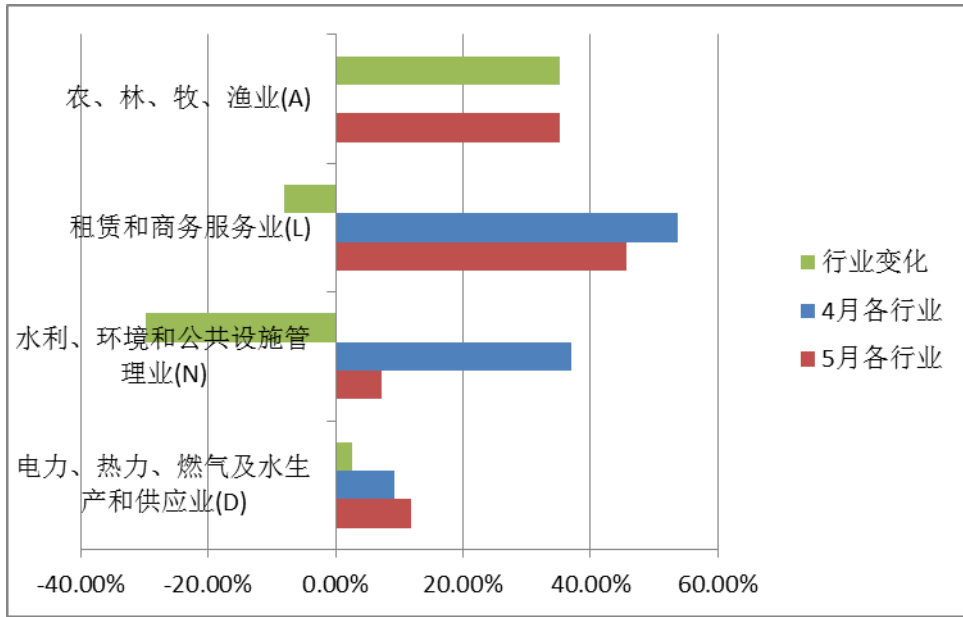
### (二) 融资类资产的内行评级构成



### (三) 融资类资产的行业占比构成及当月增减变化情况



#### （四）投资类资产的行业占比构成及当月增减变化情况



### 三、产品整体运作情况

(1) 自本产品成立起至本报告日，产品管理人恪尽职守、勤勉尽责、谨慎管理，忠实履行有关法律、行政法规和相关文件的规定。

(2) 截至本报告日，所有投资资产正常运营，未发现异常情况或者不利情况。

(3) 本产品自成立至本报告日，没有发生涉诉及诉讼等损害投资者利益的情形。

中国建设银行江苏省分行

2017年6月5日